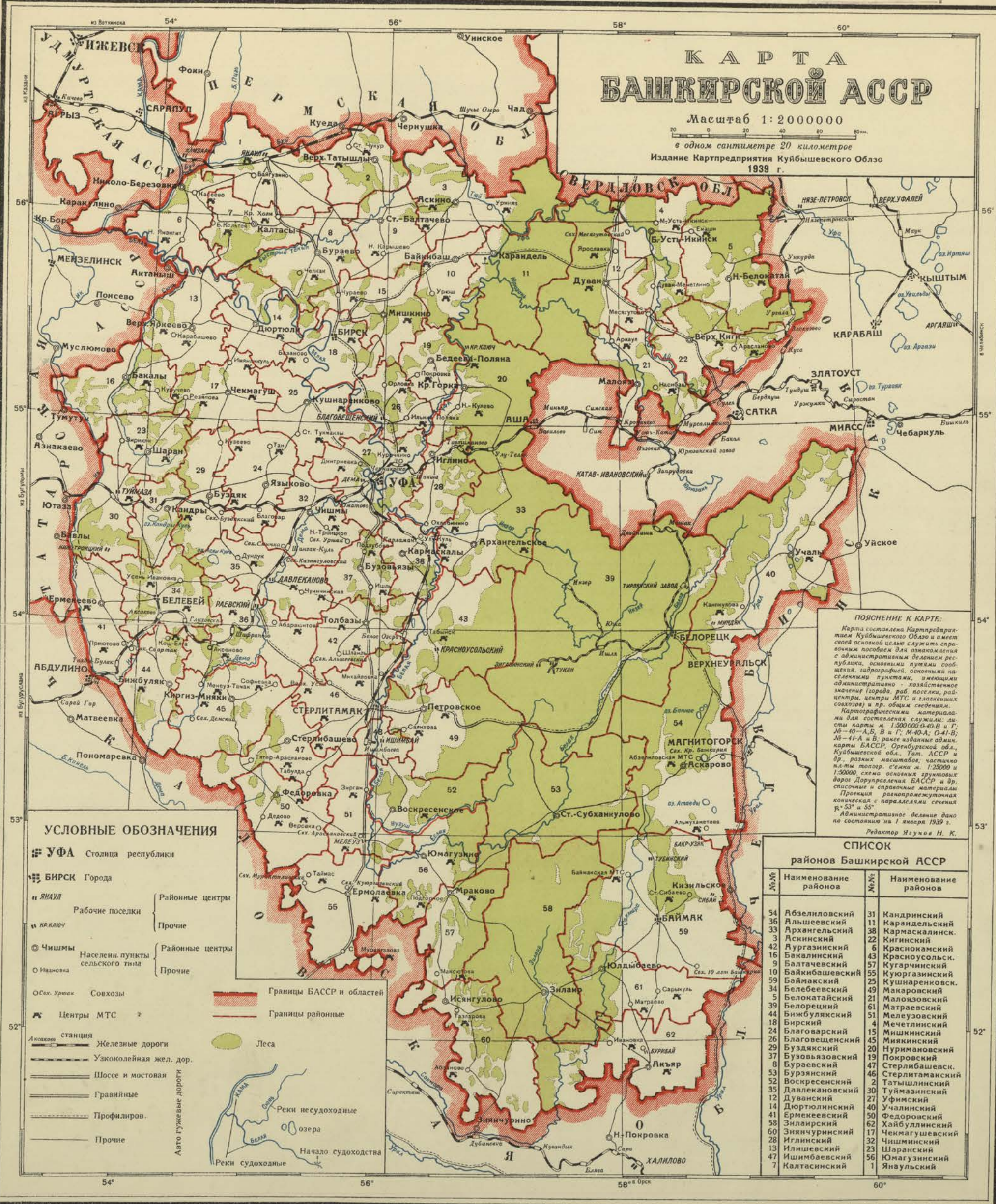


OK 4-ур
7-169

Областной
картографический
экспедиция

КАРТА БАШКИРСКОЙ АССР

Масштаб 1:2000000
в одном сантиметре 20 километров
Издание Картопредприятия Куйбышевского Облзо
1939 г.



ПОЯСНЕНИЕ К КАРТЕ:
Карта составлена Картопредприятием Куйбышевского Облзо и имеет своей основной целью служить справочным пособием для ознакомления с административным делением республики, основными путями сообщения, гидрографией, основными населенными пунктами, имеющими административно-хозяйственное значение (города, раб. поселки, райцентры, центры МТС и главнейших совхозов) и пр. общим сведениям. Картографическими материалами для составления служили: листы карты м. 1:500000 0-40 В и Г; № 40-А, В и Г; М-40-А; 0-41-В; № 41-А и В; ранее изданные адм. карты БАССР, Оренбургской обл., Куйбышевской обл., Татар. АССР и др., разных масштабов, частично в-т-м топогр. съемки м. 1:25000 и 1:50000, схема основных транспортных дорог Доруправления БАССР и др. списочные и справочные материалы. Проекция равнопромежуточная коническая с параллелями сечений $\varphi = 53^\circ$ и 55° . Административное деление дано по состоянию на 1 января 1939 г.
Редактор Ягунов Н. К.

УСЛОВНЫЕ ОБОЗНАЧЕНИЯ

- УФА Столица республики
- БИРСК Города
- ЯНАУЛ Рабочие поселки
- ЧИШМЫ Населенные пункты сельского типа
- Иванова
- Сех. Урмак Совхозы
- Центры МТС
- станция Железные дороги
- Узкоколейная жел. дор.
- Шоссе и мостовая
- Гравийные
- Профилиров.
- Прочие
- Автогужевые дороги
- Реки несудоходные
- озера
- Реки судоходные
- Начало судоходства
- Леса
- Границы БАССР и областей
- Границы районные

СПИСОК районов Башкирской АССР

№	Наименование районов	№	Наименование районов
54	Абзелиловский	31	Кандринский
36	Альшеевский	11	Караидельский
33	Архангельский	38	Кармаскалинск.
3	Аскинский	22	Кигинский
42	Аургазинский	6	Краснокамский
16	Бакалинский	43	Красноусольский
9	Балтачевский	57	Кугарчинский
10	Байкишевский	55	Куярзинский
59	Баймакский	25	Кушнарниковск.
5	Белокатайский	21	Малоязский
39	Белорецкий	49	Макаровский
44	Бижбулякский	61	Матраевский
18	Бирский	4	Мелеузовский
24	Благоварский	15	Мечетлинский
26	Благовещенский	45	Мишкинский
29	Буздякский	20	Нуримановский
37	Бузовьязовский	19	Покровский
8	Буряевский	47	Стерлибашевск.
53	Бурзянский	46	Стерлитамакский
2	Воскресенский	2	Татышлинский
35	Давлекановский	30	Туймазинский
12	Дуванский	27	Уфимский
14	Дюртюлинский	40	Учалынский
41	Ермекеевский	50	Федоровский
58	Зилаирский	62	Хайбуллинский
60	Зиянчуринский	17	Чемтагушевский
28	Иглинский	32	Чишминский
13	Илишевский	23	Шаранский
47	Ишимбаевский	56	Юмагузинский
7	Калтасинский	1	Янаульский

От редактор ЯГУНОВ Н. К.
Составляя и чертил ст. техник СУТИРИН В. В.
Корректировал корр. МИТРОФАНОВ В. А.

Сдано в производство 10/IV - 1939 г. Подписано к печати 26/IV - 1939 г.

Область № В 6502 Тираж 15000 Цена 1 руб. 50 коп.

OK 4-ур
7-169

2426

Л. 1939
АКТ № 134
К. арт. п.

